

Die Spargelzeit genießen!

Ihr Menüservice wünscht guten Appetit!

NEU

Schweine- geschnetzeltes in Kräuter-Rahmsoße,

dazu grüner und weißer
Spargel in cremiger Soße
und Knöpflespätzle

Einwaage **490g**



G, G1, Ei, M, Me, La, S

Art.-Nr. 13196

Preis KL **F**



Nudeltaschen mit Bärlauchfüllung

in cremiger Soße,
dazu grüner und weißer
Spargel sowie bunte
Möhren

Einwaage **460g**



G, G1, Ei, M, Me, La

Art.-Nr. 13567

Preis KL **D**



NEU

Zarte Hähnchenbrust

in Sauce béarnaise
mit einem Spargel-
Möhren-Gemüse und
Salzkartoffeln

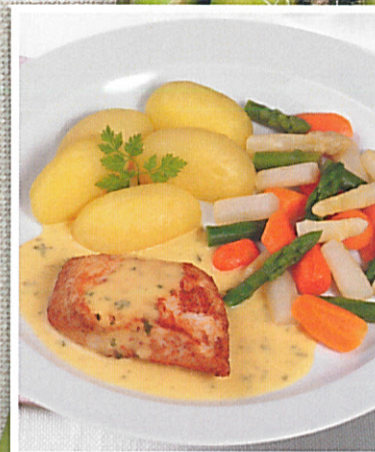
Einwaage **460g**



G, G1, Ei, M, Me, La

Art.-Nr. 13766

Preis KL **E**



Wieder
da!

vegetarisch enthält Zutaten vom Schwein Vollkost Angepasste Vollkost Menüs mit Informationen für Diabetiker (zuckerarm und höchstens 35 g Fett)

Allergene: G = Gluten, G1 = Weizen, Ei = Eier, M = Milch (einschließlich Laktose), Me = Milcheiweiß, La = Laktose, S = Sellerie

Diese Spargel-Menüs sind **lieferbar vom 03.05.2021 - 27.06.2021**. Solange der Vorrat reicht. Änderungen vorbehalten.

Weitere Nährwerte und Artikelinformationen unter: www.apetito.de/artikelinfo oder telefonisch unter der kostenfreien Tel.-Nr. 0800 - 2 73 84 86. Hier können keine Bestellungen aufgegeben werden.



Arbeiter-Samariter-Bund
Bonn/Rhein-Sieg/Eifel e.V.

Tel. Nr. 0800-8707112