

# Genussvolle Festtage

Ihr Menüservice wünscht  
eine frohe Weihnachtszeit!

## Klassische Entenkeule in Bratensoße,

dazu Rotkohl und Kartoffelklöße

Einwaage **495g**

☒ ○ ● ●  
G, G1, Ei, M, Me, La, Sn

**Art.-Nr. 13314**

Preiskl. **G**



KLASSIKER

## Schweine- braten mit Edelpilzfüllung

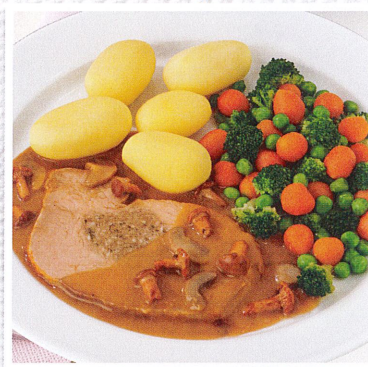
in Pilzrahmsoße, dazu buntes  
Gemüse und Salzkartoffeln

Einwaage **480g**

☒ ○ ● ●  
G, G1, Ei, M, Me, La, S

**Art.-Nr. 13178**

Preiskl. **E**



NEU

## Vegetarischer Gemüsebraten in feiner Soße,

dazu Brokkoli und Salzkartoffeln

Einwaage **465g**

☒ ☒ ○ ● ●  
S, Sn

**Art.-Nr. 13566**

Preiskl. **C**



NEU

## Rinderge- schnetzeltes in winterlicher Soße,

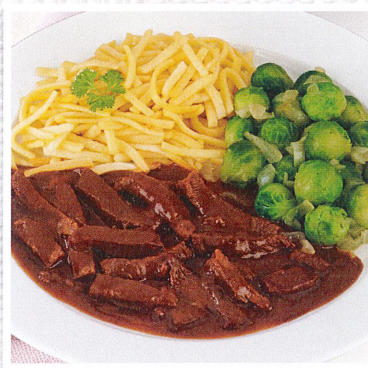
dazu Rosenkohl mit Honig und  
Zwiebeln und Spätzle

Einwaage **480g**

☒ ☒ ○ ● ●  
G, G1, Ei, S, Sn

**Art.-Nr. 13213**

Preiskl. **F**



NEU

○ Vollkost ● Angepasste Vollkost ● Menüs mit Informationen für Diabetiker (zuckerarm und höchstens 35 g Fett) ☒ mit Alkohol ☒ enthält Zutaten vom Schwein ☒ ohne Gluten lt. Rezeptur  
☒ ohne Laktose lt. Rezeptur ☒ vegetarisch ☒ mit Nitritpökelsalz ☒ mit mind. 25 g Eiweiß und einer Energiedichte von mind. 1 kcal/g  
Allergene: G = Gluten, G1 = Weizen, Ei = Eier, M = Milch (einschließlich Laktose), Me = Milcheiweiß, La = Laktose, S = Sellerie, Sn = Senf

Diese Weihnachts-Menüs sind **lieferbar vom 30.10.2023 – 31.12.2023**. Solange der Vorrat reicht. Änderungen vorbehalten. Weitere Nährwerte und Artikelinformationen unter: [www.apetito.de/artikelinfo](http://www.apetito.de/artikelinfo) oder telefonisch unter der kostenfreien Tel.-Nr. 0800 - 2 73 84 86. Hier können keine Bestellungen aufgegeben werden.