

Schnell und unkompliziert

ASB-Mitarbeiter kommen zu Ihnen, installieren das Hausnotrufgerät und erklären Ihnen die Funktionsweise des Gerätes und des Senders. Sie benötigen nur einen Telefonanschluss und eine Steckdose. Oder, wenn Sie vom Festnetz unabhängig sein wollen, einen Stromanschluss und eine Handy-SIM-Karte, die der ASB ebenfalls bereitstellt. Bei dieser Gelegenheit nehmen die ASB-Mitarbeiter auch alle Daten auf, die im Notfall wichtig werden können.



Es ist ein gutes Gefühl zu wissen: Im Notfall ist jemand da. Auch Angehörige und Freunde sind dann beruhigt.

Wer trägt die Kosten?

Ab Pflegestufe I übernimmt die Pflegeversicherung die Kosten für den Basisanschluss. Der ASB hilft Ihnen bei der Beantragung. Auch für Selbstzahler ist es möglich, den ASB-Hausnotruf in Anspruch zu nehmen.

Wir freuen uns auf Sie!

Rufen Sie an und lassen Sie sich vom ASB unverbindlich beraten.

Kontakt

■ ASB Bonn/Rhein-Sieg/Eifel e. V.
Hausnotruf

Tel: 0800/8707112 (kostenlos)

E-Mail: hausnotruf@a-s-b.eu



MEHR ALS NUR EIN NOTRUF

Kleiner Funkfinger – große Sicherheit



Der Hausnotruf – des ASB-Bonn/Rhein-Sieg/Eifel e.V.

- für allein lebende Menschen
- für Menschen mit Behinderungen
- für Senioren

Weitere Informationen auch unter: www.a-s-b.eu

bewegt Menschen

ASB
Arbeiter-Samariter-Bund
Bonn/Rhein-Sieg/Eifel e.V.

Sicher und unabhängig

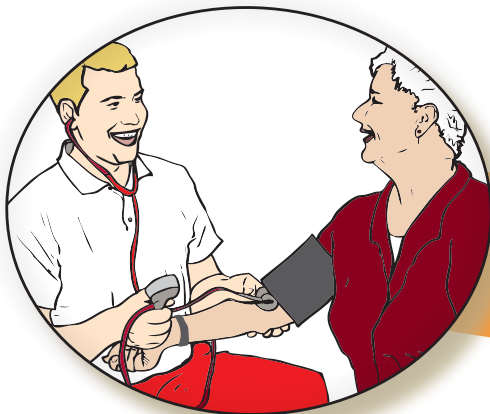
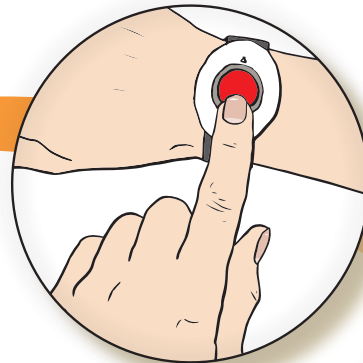
Günter M. lebt mit Mitte 80 noch im eigenen Haus mit Garten. Er ist ziemlich fit, fährt Fahrrad, hat aber auch schon einige Erkrankungen hinter sich. Seine Tochter macht sich deshalb häufig Sorgen, dass er keine Hilfe rufen kann, wenn etwas passiert. Doch seit ihr Vater den ASB-Hausnotruf hat, ist sie beruhigt. Denn nun kann er rund um die Uhr schnell kompetente Hilfe rufen, auch wenn er vor der Haustür sein Fahrrad repariert oder im Garten arbeitet. Jederzeit kann er sich per Knopfdruck bei der Hausnotrufzentrale melden, wenn es ihm nicht gut geht.

So funktioniert Hausnotruf

- Sie erhalten vom ASB ein Hausnotrufgerät, mit dem Sie über Ihren Telefonanschluss mit der ASB-Hausnotrufzentrale verbunden sind.
- An einer Halskette oder Armband tragen Sie einen kleinen Sender mit Druckknopf immer bei sich.
- Wenn Sie den Knopf drücken, baut sich über die Telefonleitung eine Verbindung zur ASB-Hausnotrufzentrale auf.

- Das Notrufsignal wird überall, wo Sie sich aufhalten, gehört: in der Küche, im Wohnzimmer, im Garten oder unter der Dusche.
- Die Hausnotrufzentrale hat alle relevanten Daten und kann im Notfall sicher und schnell die richtigen Maßnahmen einleiten.
- Sie können bis zu fünf Personen angeben, die im Notfall neben der Sozialstation oder gegebenenfalls dem Rettungsdienst informiert werden.

Dadurch können Sie sich in Ihrer gewohnten heimischen Umgebung, sei es in der Küche oder im Bad sicher fühlen und haben die Gewissheit, dass Sie jederzeit jemanden erreichen können.



Mehr ist möglich

- **Tagestaste:** Über eine spezielle Tagestaste an Ihrem Hausnotrufgerät senden Sie einmal am Tag ein „Alles-in-Ordnung-Signal“. Bleibt es aus, fragt die ASB-Hausnotrufzentrale nach, ob Ihnen etwas fehlt.
- **Schlüssel hinterlegung:** Sie überlassen dem ASB-Hausnotrufdienst einen Schlüssel. Im Notfall haben so ASB-Mitarbeiter die Möglichkeit, zu Ihnen zu kommen und zu helfen.